

Anhang: Dialock Merten WT



Sicherheitshinweise

Die Montage- und Bedienungsanleitung des Dialock Wandterminals (Artikelnr. 732.29.125) beachten!

Vor der Installation muss der Strom unbedingt ausgeschaltet werden. Die Installation sollte durch eine qualifizierte Fachkraft erfolgen und setzt eine entsprechende Verkabelung voraus.

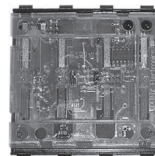


Abb. 1

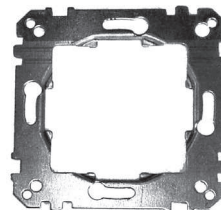


Abb. 2

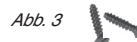


Abb. 3

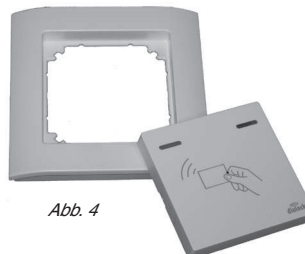


Abb. 4

Lieferumfang

- Lesekopf Dialock Merten WT (Abb. 1)
- Tragrings (Abb. 2)
- 2 Schrauben (3,2 x 15) mm (Abb. 3)
- Diese Anleitung

Zubehör

- Rahmen und Abdeckung (Abb. 4).
Verfügbar in unterschiedlichen Farben und Ausführungen.

Technische Daten

Schutzart	IP 65
Betriebstemperaturbereich	-20 °C ... + 70 °C
Relative Luftfeuchtigkeit (nicht kondensierend)	0 - 95 %
Kabellänge (Lesemodul - Steuereinheit)	max. 50 m
Empfohlenes Verbindungskabel	J-Y(St)Y 2 x 2 x 0,8
Max. Leiterquerschnitt	1,0 mm ²
Abmessungen	(84 x 84) mm

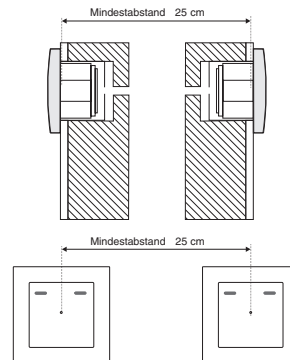
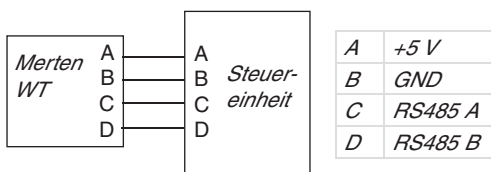
Geeignet für den Einbau in Unterputzdosen.
Technische Änderungen sind vorbehalten.

Montageanleitung

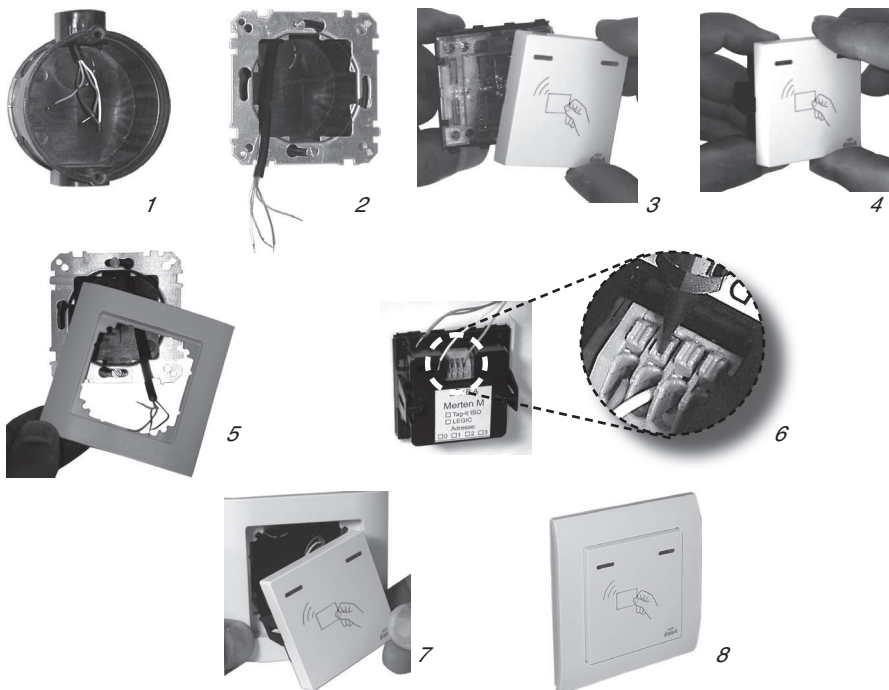
Elektrischer Anschluss

Standardkabel J-Y(St) Y 2 x 2 x 0,8 maximal 50 m.

Deutsch



Montage



Inbetriebnahme siehe
Montage- und Bedienungsanleitung Dialock Wandterminal (Artikelnr. 732.29.125).